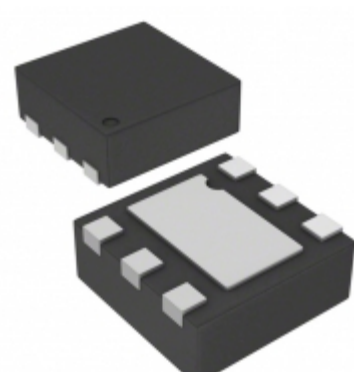


RT9011-ESGQWC



Part Number: [RT9011-ESGQWC](#)

Výrobce: [Richtek](#)

Popis: IC REG LINEAR 2.1V/3.3V 6WDFN

Datový list: [RT9011](#)

RoHS Status: Bez olova / V souladu RoHS

Ship From: Hong Kong

Shipment Way: DHL/Fedex/TNT/UPS/EMS

Obrázky jsou pouze orientační.
Podrobné informace o produktu naleznete v části Technické údaje produktu.
Koupit RT9011-ESGQWC s důvěrou od Component-World.HK, 1 rok záruka

[Request For Quotation](#)

PARAMETR PRODUKTU

Part Number	RT9011-ESGQWC	Výrobce	Richtek
Popis	IC REG LINEAR 2.1V/3.3V 6WDFN	Stav volného vedení / RoHS	Bez olova / V souladu RoHS
Dostupné množství	5110 pcs	Datový list	RT9011
Kategorie	Integrované obvody (IC)	Odpojení napětí (Max)	0.33V @ 300mA, 0.33V @ 300mA
Napětí - Výstup (Min / Fix)	2.1V, 3.3V	Napětí - Výstup (Max)	-
Napětí - vstup (Max)	5.5V	Dodavatel zařízení Package	6-WDFN (1.6x1.6)
Série	-	Ochranné funkce	Over Current, Over Temperature, Short Circuit
Obal	Tape & Reel (TR)	Paket / krabice	6-WDFN Exposed Pad
PSRR	70dB ~ 38dB (100Hz ~ 300kHz)	Typ výstupu	Fixed
Konfigurace výstupu	Positive	Provozní teplota	-40°C ~ 85°C
Počet regulátorů	2	Typ montáže	Surface Mount
Úroveň citlivosti na vlhkost (MSL)	3 (168 Hours)	Stav volného vedení / RoHS	Lead free / RoHS Compliant
Detailní popis	Linear Voltage Regulator IC Positive Fixed 2 Output 2.1V, 3.3V 300mA, 300mA 6-WDFN (1.6x1.6)	Aktuální - Quiescent (Iq)	80µA
Current - Výstup	300mA, 300mA	Ovládací prvky	Enable

Component-World.com je spolehlivý distributor elektronických součástek. Specializujeme se na všechny elektronické komponenty řady Richtek. Máme 5110 kusy Richtek RT9011-ESGQWC na skladě dostupných. Vyžádejte si citát z distributora součástí elektroniky na Component-World.com, náš prodejní tým vás bude kontaktovat do 24 hodin.
RFQ Email: info@Components-World.com

SOUVISEJÍCÍ PRODUKTY

	Část#: RT9011-GGGQWC Popis: IC REG LINEAR 1.8V/1.8V 6WDFN	Výrobci: Richtek	Dotaz
	Část#: RT9011-FMGQWC Popis: IC REG LINEAR 1.5V/2.8V 6WDFN	Výrobci: Richtek	Dotaz
	Část#: RT9011-GGGJ6 Popis: IC REG LINEAR 1.8V/1.8V TSOT23-6	Výrobci: Richtek	Dotaz
	Část#: RT9011-CSGJ6 Popis: IC REG LINEAR 1.2V/3.3V TSOT23-6	Výrobci: Richtek	Dotaz
	Část#: RT9011-CMGQW Popis: IC REG LINEAR 1.2V/2.8V 8WDFN	Výrobci: Richtek	Dotaz
	Část#: RT9011-FMGQW Popis: IC REG LINEAR 1.5V/2.8V 8WDFN	Výrobci: Richtek	Dotaz
	Část#: RT9011-FGGJ6 Popis: IC REG LINEAR 1.5V/1.8V TSOT23-6	Výrobci: Richtek	Dotaz
	Část#: RT9011-CMGQWC Popis: IC REG LINEAR 1.2V/2.8V 6WDFN	Výrobci: Richtek	Dotaz
	Část#: RT9011-CSGQWC Popis: IC REG LINEAR 1.2V/3.3V 6WDFN	Výrobci: Richtek	Dotaz
	Část#: RT9011-GJGQWC Popis: IC REG LINEAR 1.8V/2.5V 6WDFN	Výrobci: Richtek	Dotaz
	Část#: RT9011-DDGQWB Popis: IC REG LINEAR 1.85V/1.85V 8WDFN	Výrobci: Richtek	Dotaz
	Část#: RT9011-CMGJ6 Popis: IC REG LINEAR 1.2V/2.8V TSOT23-6	Výrobci: Richtek	Dotaz
	Část#: RT9011-CQGQW Popis: IC REG LINEAR 1.2V/3.1V 8WDFN	Výrobci: Richtek	Dotaz
	Část#: RT9011-DDGJ6 Popis: IC REG LIN 1.85V/1.85V TSOT23-6	Výrobci: Richtek	Dotaz
	Část#: RT9011-GKGQW Popis: IC REG LINEAR 1.8V/2.6V 8WDFN	Výrobci: Richtek	Dotaz
	Část#: RT9011-GKGQWC Popis: IC REG LINEAR 1.8V/2.6V 6WDFN	Výrobci: Richtek	Dotaz
	Část#: RT9011-EEGQWC Popis: IC REG LINEAR 2.1V/2.1V 6WDFN	Výrobci: Richtek	Dotaz
	Část#: RT9011-FMGJ6 Popis: IC REG LINEAR 1.5V/2.8V TSOT23-6	Výrobci: Richtek	Dotaz
	Část#: RT9011-FJGQWC Popis: IC REG LINEAR 1.5V/2.5V 6WDFN	Výrobci: Richtek	Dotaz
	Část#: RT9011-EJGQWC Popis: IC REG LINEAR 2.1V/2.5V 6WDFN	Výrobci: Richtek	Dotaz

Související klíčová slova pro RT9011-ESGQWC

Richtek RT9011-ESGQWC.	RT9011-ESGQWC distributor	RT9011-ESGQWC dodavatel	RT9011-ESGQWC Cena
RT9011-ESGQWC Stáhnout datasheet.	RT9011-ESGQWC Datasheet.	RT9011-ESGQWC Stock.	koupit RT9011-ESGQWC.
Richtek RT9011-ESGQWC.	Richtek USA Inc. RT9011-ESGQWC.		